



Projektová dokumentace

Obec Konětopy

Únor 2021





Identifikační údaje

Projektová dokumentace

Název: **Projektová dokumentace v obci Konětopy**

Lokalizace: Kraj Středočeský

Obec Konětopy

Zadavatel

Název: **Obec Konětopy**

Zástupce: starostka – Alena Šeligová

Spojení: Tel. 326 971 017

Email: oukonetopy@mybox.cz

Adresa: Obecní úřad Konětopy

Konětopy 14

277 14 Dřísy

IČO: 00510564

Zpracovatel

Název: **GEMOS DOPRAVNÍ SYSTÉMY a.s.**

Adresa: Hálova 47/12

190 15 Praha 9 - Satalice

IČO: 24132098

DIČ: CZ24132098


Typ subjektu: Akciová společnost

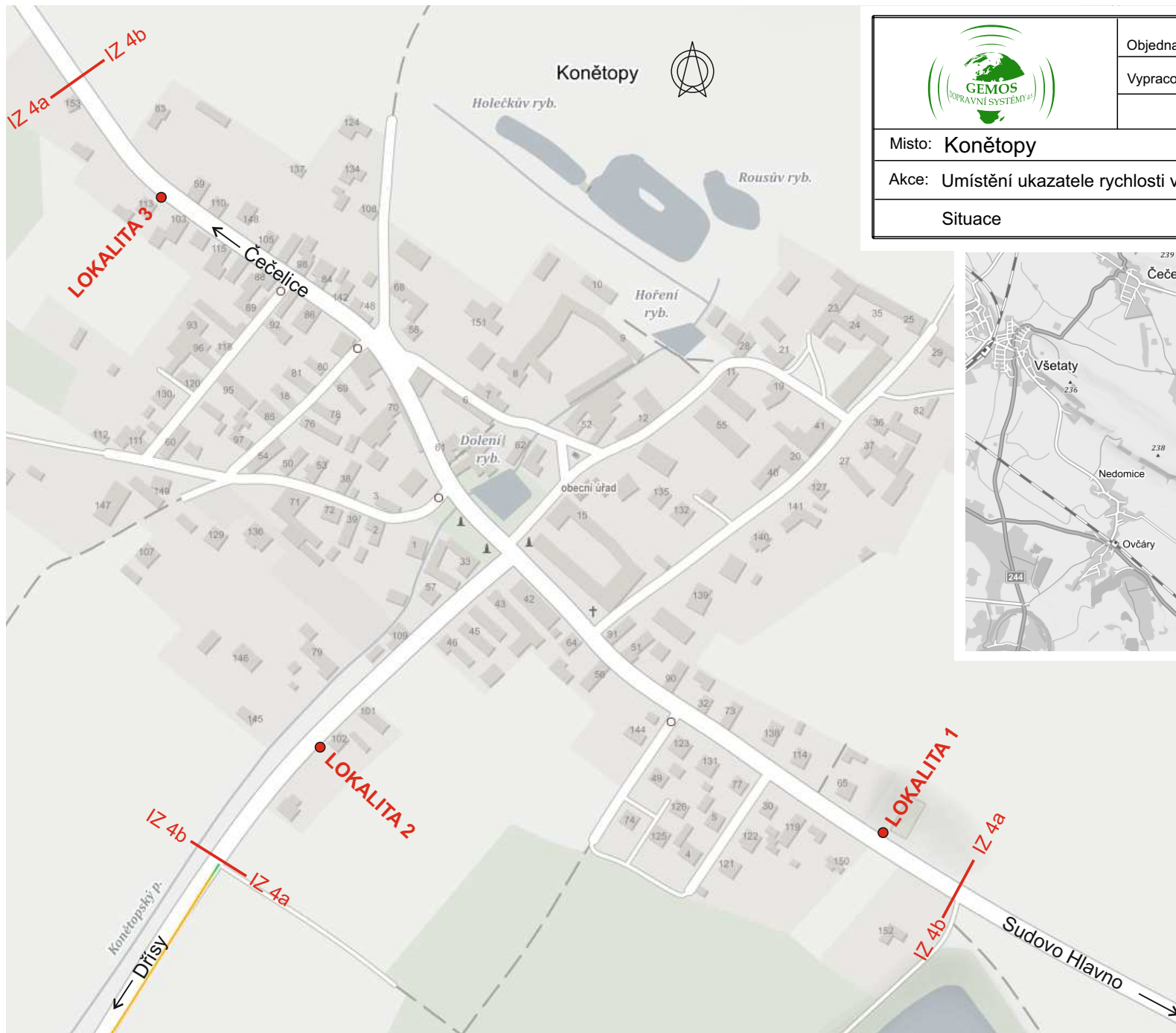
Ing. František Sedlák
GEMOS DOPRAVNÍ SYSTÉMY a.s.

SYDOTraffic[®]

ZEUS



	Objednatel: Konětopy	Investor:
	Vypracoval: Tomáš Goller	
Misto: Konětopy	02/2021	



Objednatel: Konětopy

Investor:

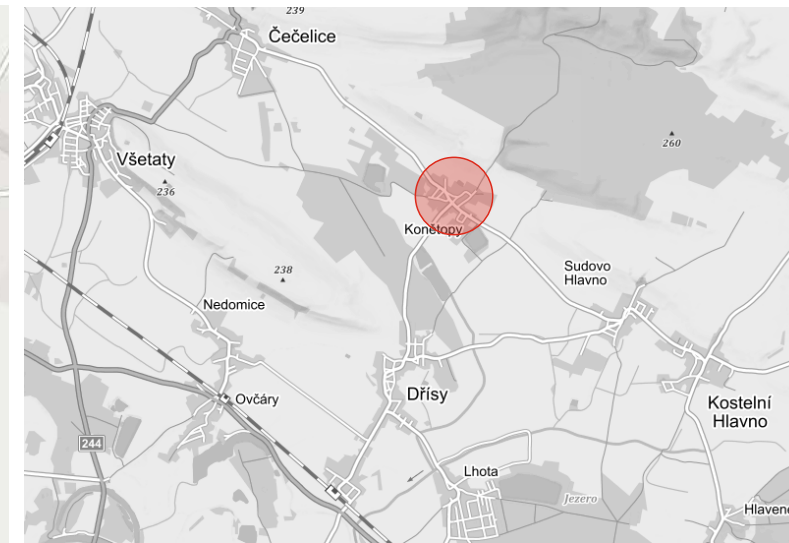
Vypracoval: Tomáš Goller

Misto: Konětopy

02/2021

Akce: Umístění ukazatele rychlosti vozidel

Situace



**UMÍSTĚNÍ UKAZATELŮ RYCHLOSTI
NA VJEZDECH DO OBCE
NA PRAVÉ STRANĚ VE SMĚRU JÍZDY
VOZIDLA K UKAZATELI RYCHLOSTI**

čp 65

místo častého
přechodu
přes komunikaci

hřiště



24424

V 18

svodidlo

A 12b

IZ 4a

Sudovo Hlavno →

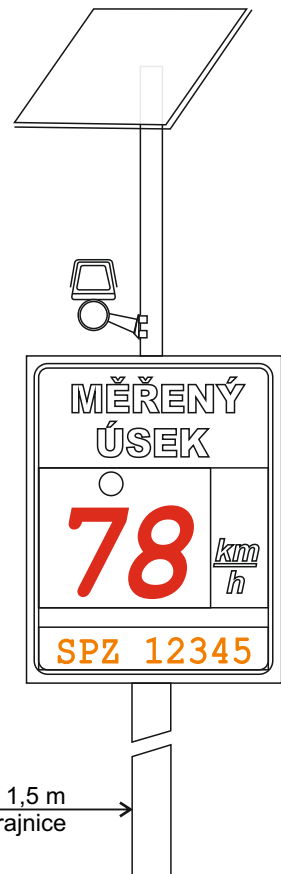
70 m - orientační vzdálenost
ukazatele rychlosti od začátku obce

IZ 4b

POHLED VE SMĚRU JÍZDY OD
SUDOVA HLAVNA



UMÍSTĚNÍ UKAZATELE RYCHLOSTI
NA NOVÝ SLOUP V MÍSTĚ STÁVAJÍCÍHO
POUTAČE OBCE
VÝŠKA SLOUPU NAD KOMUNIKACÍ 6 m
SLOUP V HORNÍ ČÁSTI MIN. PRŮMĚR 89 mm
NAPÁJENÍ ZE SOLÁRNÍHO PANELU
SPODNÍ HRANA ZAŘÍZENÍ
2,50 m NAD TERÉNEM
ZAŘÍZENÍ MIMO PRŮJEZDNÝ
PROFIL KOMUNIKACE
OPTICKÁ PSYCHOLOGICKÁ
BRZDA V18 - NÁSTŘIK CCA 30 m
PŘED UKAZATELEM RYCHLOSTI
NUTNÁ REDUKCE ZELENĚ
PŘED UKAZATELEM



	Objednatel: Konětopy	Investor:
	Vypracoval: Tomáš Goller	
Misto: Konětopy	02/2021	
Acce: Umístění ukazatele rychlosti vozidel		
Lokalita 1		

DOPRAVNÍCH INFORMACE NA UKAZATELI RYCHLOSTI
RYCHLOST VOZIDLA, REGISTRAČNÍ ZNAČKA VOZIDLA,
NÁPIS ZPOMALTE, POZOR DĚTI...
SE ZOBRAZUJÍ PO VJEZDU VOZIDLA DO OBCE

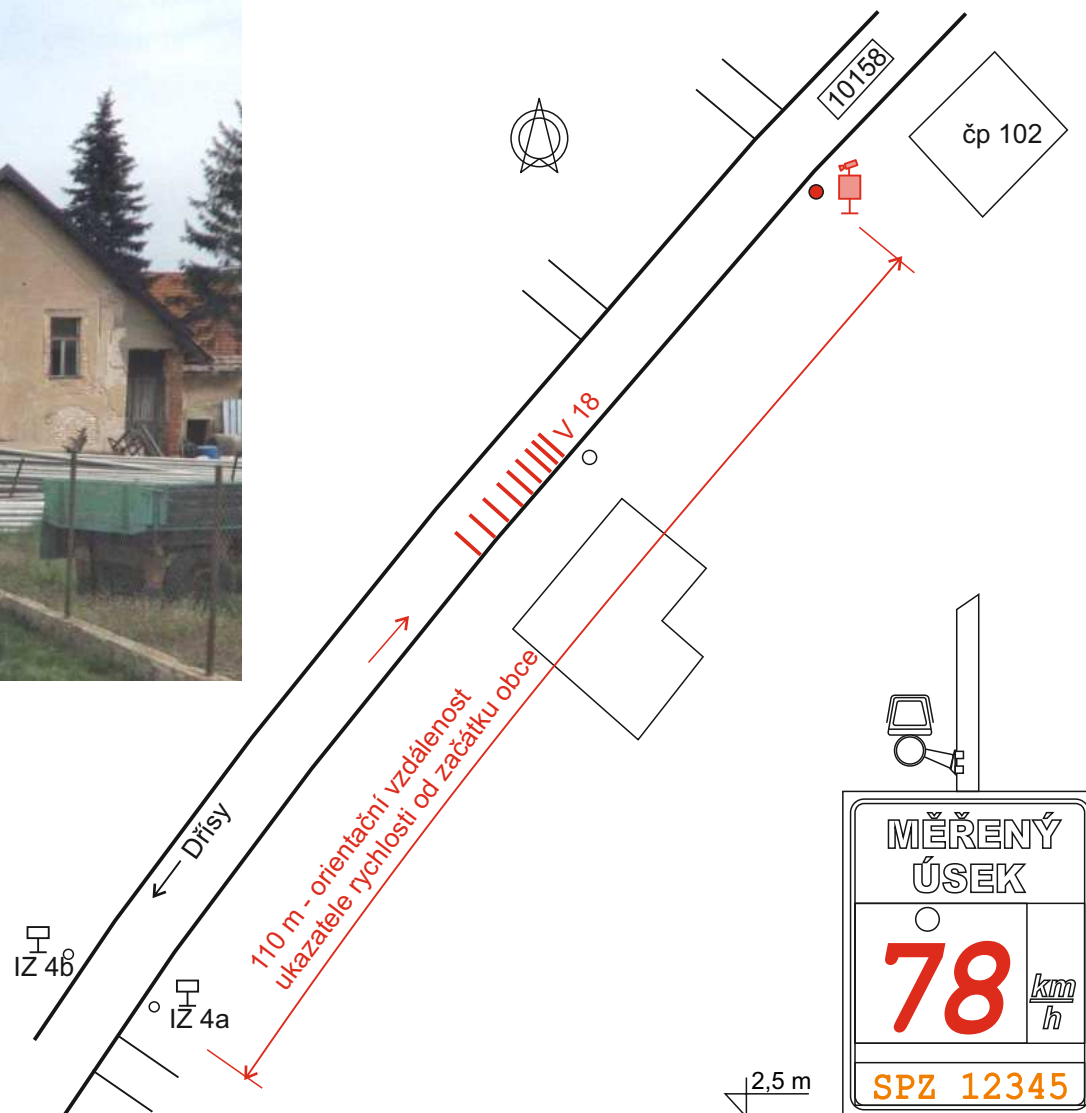
GPS 50.2732531N, 14.6587478E
KOMUNIKACE III/24424

POHLED VE SMĚRU JÍZDY OD DŘÍŠ

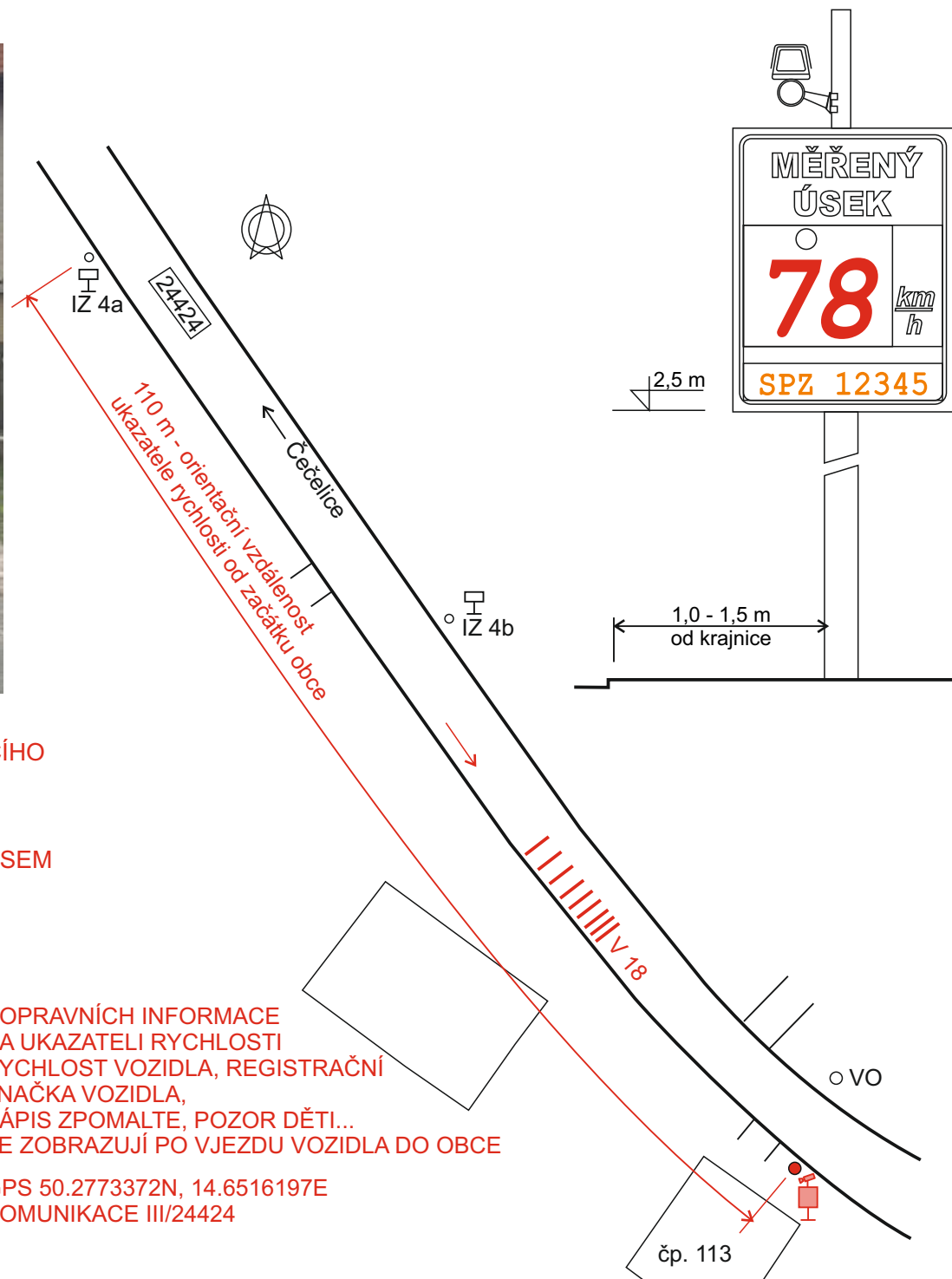


UMÍSTĚNÍ UKAZATELE RYCHLOSTI
 NA SLOUP VEŘEJNÉHO OSVĚTLENÍ (VO) U ČP. 102
 NAPÁJENÍ ZE SLOPU VO
 SPODNÍ HRANA ZAŘÍZENÍ 2,50 m NAD TERÉMEM
 ZAŘÍZENÍ MIMO PRŮJEZDNÝ PROFIL KOMUNIKACE
 OPTICKÁ PSYCHOLOGICKÁ BRZDA V18 - NÁSTŘIK CCA 30 m
 PŘED UKAZATELEM RYCHLOSTI
 DOPRAVNÍCH INFORMACE NA UKAZATELI RYCHLOSTI
 RYCHLOST VOZIDLA, REGISTRAČNÍ ZNAČKA VOZIDLA,
 NÁPIS ZPOMALTE, POZOR DĚTI...
 SE ZOBRAZUJÍ PO VJEZDU VOZIDLA DO OBCE

GPS 50.2738286N, 14.6531669E
 KOMUNIKACE III/10158



	Objednatel: Konětopy	Investor:
	Vypracoval: Tomáš Goller	
Misto: Konětopy	02/2021	
Akce: Umístění ukazatele rychlosti vozidel		
Lokalita 2		

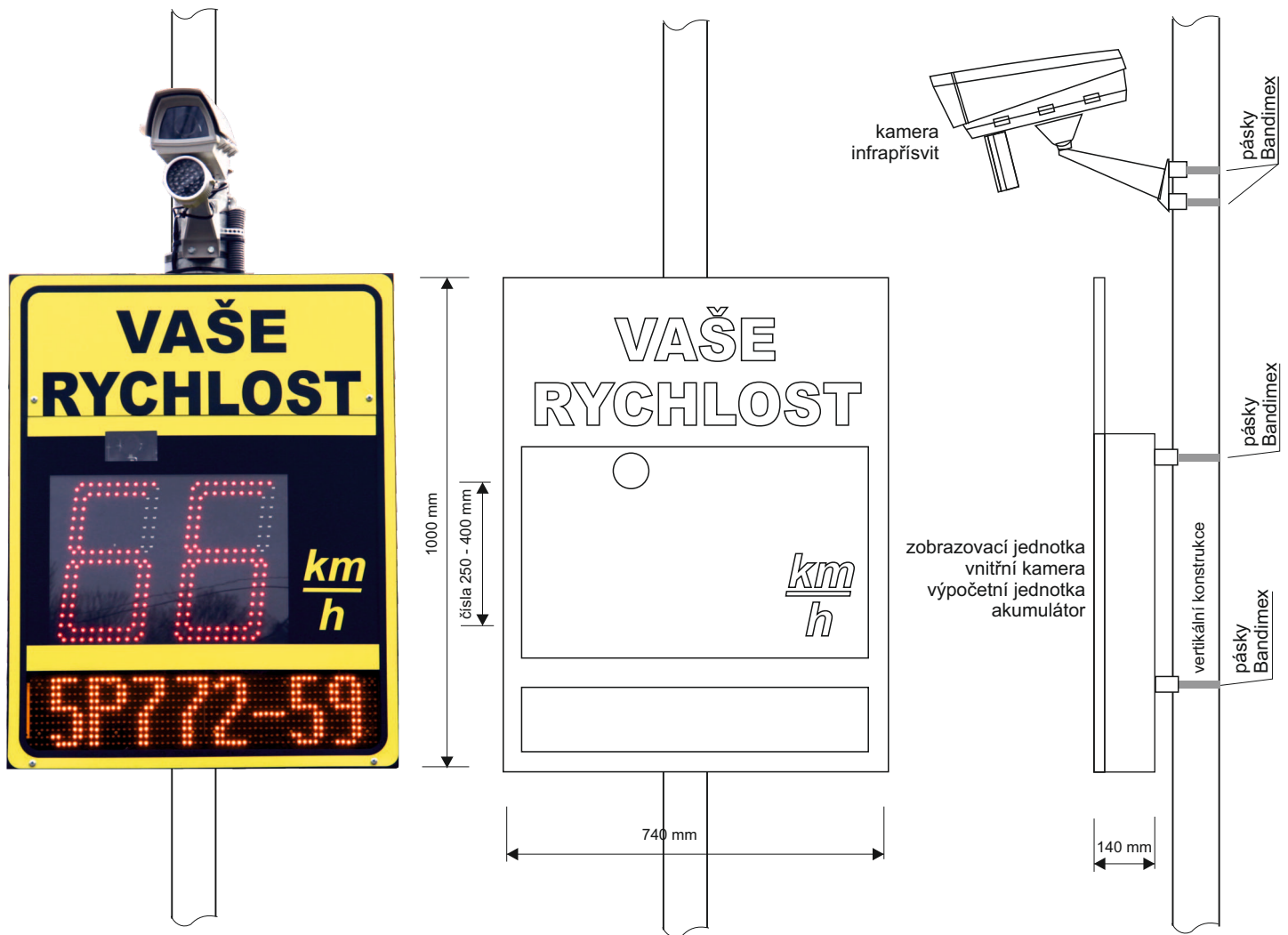



UMÍSTĚNÍ UKAZATELE RYCHLOSTI NA NOVÝ SLOUP V MÍSTĚ STÁVAJÍCÍHO
 POUTAČE OBCE U ČP.113
 VÝŠKA SLOUPU NAD KOMUNIKACÍ 6,5 m
 SLOUP V HORNÍ ČÁSTI MIN. PRŮMĚR 89 mm
 NAPÁJENÍ ZE SLOUPU VO NA PROTĚJŠÍ STRANĚ KOMUNIKACE PŘEVĚSEM
 SPODNÍ HRANA ZAŘÍZENÍ 2,50 m NAD TERÉNEM
 ZAŘÍZENÍ MIMO PRŮJEZDNÝ PROFIL KOMUNIKACE
 OPTICKÁ PSYCHOLOGICKÁ BRZDA V18 - NÁSTRÍK CCA 30 m
 PŘED UKAZATELEM RYCHLOSTI

	Objednatel: Konětopy	Investor:
	Vypracoval: Tomáš Goller	
Misto: Konětopy	02/2021	
Akce: Umístění ukazatele rychlosti vozidel		
Lokalita 2		

DOPRAVNÍCH INFORMACE
 NA UKAZATELI RYCHLOSTI
 RYCHLOST VOZIDLA, REGISTRAČNÍ
 ZNAČKA VOZIDLA,
 NĀPIS ZPOMALTE, POZOR DĚTI...
 SE ZOBRAZUJÍ PO VJEZDU VOZIDLA DO OBCE

GPS 50.2773372N, 14.6516197E
 KOMUNIKACE III/24424



	Objednatel: Konětopy	Investor:
	Vypracoval: Tomáš Goller	
Misto:	02/2021	
Akce:		
Vzorové umístění ukazatele rychlosti		